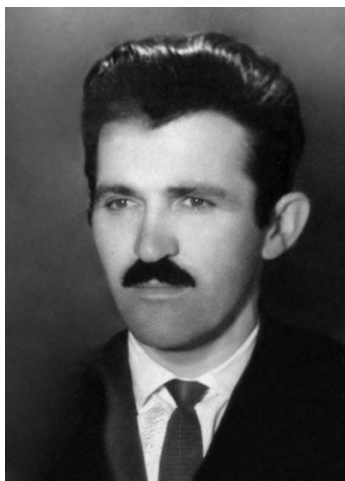


Јован Петровић, први директор школе



Пољопривредно-шумарска школа „Јосиф Панчић” почела је са радом давне 1957. године са тадашњим називом Школа за планинско газдовање, а на њеном челу, као искусан стручњак и по струци агро-инжењер био је Јован Петровић из Сурдулице.

Рођен је 1923. године у Калабовцу, селу поред Сурдулице, завршио је средњу пољопривредну школу у Букову код Неготина и Пољопривредни факултет 1954. године .

За само четири године рада подигнута је нова зграда школе, разрађена економија од преко 200 ха и набављена нова механизација. Треба напоменути да је оно што што је претходило отварању школе овог типа, било то да се Петровић срео са делегацијом Уједињених нација УНЕСКО, која је процењивала и предлагала мере за спречавање и деловање ерозивних разарања плодног тла које је узело маха на многим површинама у тадашњој Југославији. У току самог стручног разматрања овог врло битног питања, они су тада предложили оснивање школе.

Током двадесетогодишњег рада у школи, као директор је постигао да школу и простор око ње од обичне ледине претвори у најуређенију школу, као и да изгради пратеће објекте, па је школа важила за недостижан пример у читавој Србији.

1969. године постављен је за 1. грађанина, односно за председника општине Сурдулица где је остао све до маја 1982. године, а потом наставио као посланик Скупштине Републике Србије. Дужност председника општине обављао волонтерски, јер како је сам Петровић говорио: „Нисам хтео да напустам школу, нисмо могли да се растанемо. За деценију и по постали смо јачи.”

(Извод из књиге „Време рада, слоге, напредовања” - дипл. инж. Петровић Јован)